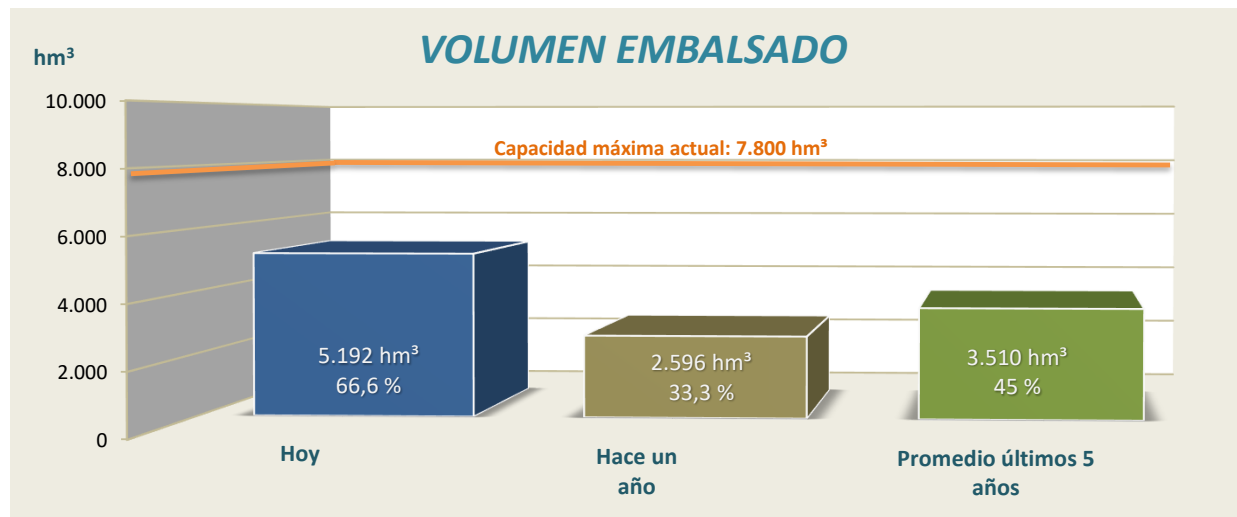


PARTE SEMANAL DE EMBALSES DE LA CUENCA DEL EBRO



CONTENIDO

1. Datos básicos de los embalses con capacidad superior a 4,5 hm³	Pag. 2
2. Reserva de agua y energía con capacidad superior a 4,5 hm³	Pag. 4
3. Reserva de agua y energía por unidades hidrológicas y administrativas	Pag. 6
4. Reserva de agua por sistemas de riego	Pag. 7
5. Evolución de la reserva hidráulica	Pag. 8
6. Caudales y aportaciones en estaciones de aforo representativas	Pag. 9
7. Comentario a la situación actual de los embalses	Pag. 10

21 de octubre de 2024

1. DATOS BÁSICOS DE LOS EMBALSES CON CAPACIDAD SUPERIOR A 4,5 hm³

21 de octubre de 2024

EMBALSES		JUNTA DE EXPLOTACIÓN	TIPO E - Estatal P - Particular	RÍO	SISTEMA DE RIEGO	COTA N.M.N. (m)	VOL. MÁXIMO (hm³)
9801	EBRO	0	E	EBRO	EJE EBRO (IMPERIAL, LODOSA Y TAUSTE)	838,5	540,6
9805	SOBRÓN	0	P	EBRO	NO ASIGNADO	511,0	20,1
9809	MANSILLA	0	E	NAJERILLA	NAJERILLA	930,0	67,7
9806	PAJARES	0	E	LUMBRERAS	IREGUA	1228,0	35,2
9811	GONZÁLEZ LACASA	0	E	ALBERCOS	IREGUA	995,5	32,9
9871	VAL (EL)	0	E	VAL	QUEILES	620,0	24,2
9889	ENCISO	0	E	CIDACOS	NO ASIGNADO	873,0	46,2
9885	LOTETA (LA)	0	E	DERIV. CANAL IMPERIAL	NO ASIGNADO	288,0	104,1
9892	TERROBA	0	E	LEZA	NO ASIGNADO	772,0	8,2
9807	MONTEAGUDO	0	E	NÁJIMA	JALÓN	820,9	9,7
9812	TRANQUERA (LA)	0	E	PIEDRA	JALÓN	685,0	81,6
9808	MAIDEVERA	0	E	ARANDA	JALÓN	800,5	20,4
9887	LECHAGO	0	E	PANCRUDO	NO ASIGNADO	891,0	18,5
9814	TORCAS (LAS)	0	E	HUERVA	HUERVA	624,4	6,7
9815	MONEVA	0	E	AGUASVIVAS	AGUAS VIVAS	614,7	8,0
9817	CUEVA FORADADA	0	E	MARTÍN	MARTÍN	579,9	22,1
9891	PARRAS (LAS)	0	E	MARTÍN	MARTÍN	975,0	5,4
9898	PUENTE DE SANTOLEA	0	E	GUADALOPE	GUADALOPE	596,0	17,7
9908	CAÑÓN DE SANTOLEA	0	E	GUADALOPE	GUADALOPE	596,0	81,7
9818	SANTOLEA	0	E	GUADALOPE	GUADALOPE	580,4	5,4
9822	CALANDA	0	E	GUADALOPE	GUADALOPE	440,0	54,3
9823	CASPE	0	E	GUADALOPE	GUADALOPE	230,0	81,5
9819	ALCAÑIZ (ESTANCA)	0	E	GUADALOPE	GUADALOPE	345,4	7,3
9821	PENA	0	E	PENA	MATARRAÑA	617,0	17,9
9803	MEQUINENZA	0	P	EBRO	DELTA EBRO	121,0	1372,7
9804	RIBARROJA	0	P	EBRO	DELTA EBRO	70,0	209,6
9843	GUIAMETS	0	E	ASMAT	GUIAMETS	175,2	10,5
9868	CIURANA	0	P	CIURANA	NO ASIGNADO	485,9	12,2
9862	OLIANA	52	E	SEGRE	URGEL y SEGARRA GARRIGUES (Segre)	518,7	84,3
9876	RIALB	52	E	SEGRE		430,0	403,6
9861	SAN LORENZO	52	P	SEGRE		247,2	9,5
9854	SIST. CAPDELLA	0	-	FLAMISELL	NO ASIGNADO	-	50,0
9855	SIST. LAGOS ESPOT	0	-	ESPOT	NO ASIGNADO	-	10,0
9869	CERTESCÁNS	0	E	CERTESCÁNS	NO ASIGNADO	2234,7	16,4
9858	TREMP O TALÁRN	0	P	NOG. PALLARESA	URGEL	501,0	226,7
9859	TERRADETS	52	P	NOG. PALLARESA	URGEL y SEGARRA GARRIGUES (Segre)	372,1	33,2
9860	CAMARASA	52	P	NOG. PALLARESA		336,2	163,4

1. DATOS BÁSICOS DE LOS EMBALSES CON CAPACIDAD SUPERIOR A 4,5 hm³

21 de octubre de 2024

EMBALSES		JUNTA DE EXPLOTACIÓN	TIPO E - Estatal P - Particular	RÍO	SISTEMA DE RIEGO	COTA N.M.N. (m)	VOL. MÁXIMO (hm ³)
9848	BARASONA	0	E	ÉSERA	ARAGÓN Y CATALUÑA I (ESERA)	448,4	84,7
9863	CAVALLÉRS	50	P	NOGUERA DE TORT	ARAGÓN Y CATALUÑA II (N. RIBAG.) ALGUERRI BALAGUER (N. RIBAG.) PIÑANA (N. RIBAG.)	1781,0	16,0
9866	LLAUSSET	50	P	LLAUSSET		2191,5	16,6
9865	BASERCA	50	P	NOG. RIBAGORZANA		1434,5	21,9
9850	ESCALES	50	P	NOG. RIBAGORZANA		821,0	152,3
9851	CANELLES	50	P	NOG. RIBAGORZANA		506,0	679,3
9852	SANTA ANA	50	E	NOG. RIBAGORZANA		378,7	236,6
9867	SALLENTE	50	E	FLAMISELL		1766,0	6,5
9846	MEDIANO	0	E	CINCA		RIEGOS ALTO ARAGÓN	527,9
9847	GRADO I (EL)	0	E	CINCA	RIEGOS ALTO ARAGÓN	450,0	400,0
9833	SIST. AGUAS LIMPIAS	0	-	AGUAS LIMPIAS	NO ASIGNADO	-	17,8
9832	SIST. ESCARRA	0	-	ESCARRA	NO ASIGNADO	-	5,3
9840	LANUZA	0	E	GÁLLEGO	RIEGOS ALTO ARAGÓN	1275,5	16,9
9834	SIST. ALTO CALDARÉS	0	-	CALDARÉS	NO ASIGNADO	-	17,5
9835	BÚBAL	0	E	GÁLLEGO	RIEGOS ALTO ARAGÓN	1084,4	62,7
9836	PEÑA (LA)	0	P	GÁLLEGO	BAJO GÁLLEGO	539,0	15,4
9838	SOTONERA	0	E	SOTÓN	RIEGOS ALTO ARAGÓN	417,5	189,2
9841	VADIELLO	0	E	GUATIZALEMA	VADIELLO (Guatizalema)	746,0	15,5
9842	SANTA. M. DE BELSUÉ	0	E	FLUMEN	NO ASIGNADO	894,4	13,6
9894	FITAS (LAS)	0	E	BARRANCO CARNERARIO	RIEGOS ALTO ARAGÓN	398,7	8,4
9872	URDICETO	0	E	URDICETO	NO ASIGNADO	2378,8	5,0
9877	MONTEARAGÓN	0	E	FLUMEN	NO ASIGNADO	553,6	52,3
9893	VALDEPATAO	0	E	-	RIEGOS ALTO ARAGÓN	361,0	5,7
9873	IP	0	E	BARRANCO DE IP	NO ASIGNADO	2115,0	4,9
9829	YESA	0	P	ARAGÓN	BARDENAS	488,6	446,9
9824	SAN BARTOLOMÉ	0	E	ARBA	BARDENAS	416,1	5,2
9884	LAVERNÉ	0	E	BARRANCO DE VITALÉ	BARDENAS	399,1	37,8
9875	ITOIZ	0	E	IRATI	CANAL DE NAVARRA	588,0	417,5
9825	EUGUI	0	E	ARGA	EUGUI	628,0	21,4
9830	ALLOZ	0	E	SALADO	ALLOZ	468,7	66,4
9831	IRABIA	0	E	IRATI	NO ASIGNADO	813,2	13,8
9874	URDALUR	0	E	ALZANIA	URDALUR	648,5	5,5
9904	NAGORE	0	E	URROBI	NO ASIGNADO	588,0	4,7
9827	ULLIVARRI	0	P	ZADORRA	ZADORRA	546,5	146,5
9828	URRUNAGA	0	P	SANTA ENGRACIA	ZADORRA	546,5	71,8
9826	ALBINA	0	E	ALBINA	NO ASIGNADO	608,3	5,4
9895	SAN SALVADOR	0	E	ARROYO LA CLAMOR	ARAGÓN Y CATALUÑA I (ESERA)	298,4	137,2
9853	SIST. VALLE DE ARÁN	0	-	VALARTÍES	NO ASIGNADO	-	22,0

2. RESERVA DE AGUA Y ENERGÍA EN EMBALSES CON CAPACIDAD SUPERIOR A 4,5 hm³

21 de octubre de 2024

		CAPACIDAD TOTAL (hm ³)	VOLUMEN HOY (hm ³)	VOLUMEN HOY (%)	INCREMENTO SEMANAL DE VOLUMEN (hm ³)	INCREMENTO ANUAL DE VOLUMEN (hm ³)	VOLUMEN TURBINABLE (hm ³)	ENERGÍA PROPIA (GWh)	ENERGÍA DE REPERCUSIÓN (GWh)	ENERGÍA TOTAL (GWh)	INCREMENTO SEMANAL DE ENERGÍA (GWh)
9801	EBRO	540,6	212,5	39,3	5,85	100,38	198,7	23,1	170,1	193,2	10,8
9805	SOBRÓN	20,1	17,1	84,8	1,08	2,35	16,9	1,2	9,2	10,4	0,8
9885	LOTETA (LA)	104,1	77,3	74,2	1,55	43,38	-	-	22,4	22,4	0,8
9809	MANSILLA	67,7	34,2	50,5	3,76	6,97	28,6	2,8	27,5	30,3	3,6
9806	PAJARES	35,2	17,0	48,3	1,24	8,67	-	-	10,3	10,3	0,8
9811	GONZÁLEZ LACASA	32,9	12,6	38,4	1,29	5,35	-	-	7,9	7,9	0,9
9871	VAL (EL)	24,2	10,2	42,2	0,25	3,27	-	-	3,9	3,9	0,1
9889	ENCISO	46,2	8,9	19,3	1,07	1,45	-	-	3,6	3,6	0,5
9892	TERROBA	8,2	1,1	13,6	0,01	0,03	-	-	0,5	0,5	0,0
9807	MONTEAGUDO	9,7	5,2	53,7	0,02	0,63	-	-	1,6	1,6	0,0
9812	TRANQUERA (LA)	81,6	50,4	61,8	1,68	26,05	-	-	18,5	18,5	0,8
9808	MAIDEVERA	20,4	4,0	19,4	0,14	-0,10	-	-	1,2	1,2	0,1
9887	LECHAGO	18,5	7,2	38,8	0,11	1,49	-	-	2,3	2,3	0,1
9814	TORCAS (LAS)	6,7	5,7	84,7	0,02	4,73	-	-	1,8	1,8	0,0
9815	MONEVA	8,0	2,2	27,1	0,03	-0,34	-	-	0,6	0,6	0,0
9817	CUEVA FORADADA	22,1	6,8	30,6	0,04	-7,48	-	-	1,2	1,2	0,0
9891	PARRAS (LAS)	5,4	3,1	58,0	0,00	-0,81	-	-	0,7	0,7	0,0
9898	PUENTE DE SANTOLEA	17,7	3,3	18,6	0,06	-5,19	-	-	1,1	1,1	0,0
9908	CAÑÓN DE SANTOLEA	81,7	4,4	5,4	0,17	-3,29	-	-	1,5	1,5	0,1
9818	SANTOLEA	5,4	0,6	11,1	0,05	-0,98	0,0	0,0	0,2	0,2	0,0
9822	CALANDA	54,3	11,3	20,9	-0,37	-12,38	11,3	0,5	2,4	3,0	0,0
9823	CASPE	81,5	11,6	14,2	0,57	-28,50	-	-	2,5	2,5	0,2
9819	ALCAÑIZ (ESTANCA)	7,3	2,3	30,9	0,39	-3,95	-	-	0,9	0,9	0,2
9821	PENA	17,9	4,0	22,1	-0,01	-5,85	-	-	0,8	0,8	0,0
9803	MEQUINENZA	1372,7	1158,5	84,4	107,51	738,70	1019,4	89,2	105,3	194,5	21,9
9804	RIBARROJA	209,6	205,9	98,2	11,05	13,75	132,3	7,8	3,6	11,4	1,0
9843	GUIAMETS	10,5	0,1	1,3	0,00	-0,68	-	-	0,0	0,0	0,0
9868	CIURANA	12,2	0,1 *	0,7	0,00	-0,45	-	-	0,0	0,0	0,0
9862	OLIANA	84,3	67,7	80,3	5,30	47,49	54,0	6,7	43,7	50,5	4,5
9876	RIALB	403,6	196,6	48,7	10,73	124,36	196,6	17,4	98,2	115,6	7,0
9861	SAN LORENZO	9,5	9,0	94,5	0,07	0,03	3,3	0,3	3,2	3,4	0,0
9854	SIST. CAPDELLA	50,0	29,8 *	59,6	0,00	29,26	-	-	114,8	114,8	0,3
9855	SIST. LAGOS ESPOT	10,0	8,9 *	89,0	0,00	0,00	-	-	29,9	29,9	0,1
9869	CERTESCÀNS	16,4	11,0	67,3	0,25	4,05	-	-	65,2	65,2	1,6
9858	TREMP O TALÀRN	226,7	148,9	65,7	23,67	79,56	140,2	17,1	120,3	137,4	24,5
9859	TERRADETS	33,2	31,4	94,5	-0,18	-0,68	18,8	1,3	16,7	18,0	-0,1
9860	CAMARASA	163,4	105,4	64,5	2,49	31,52	55,6	8,4	21,8	30,2	1,4
9848	BARASONA	84,7	80,7	95,2	2,81	63,76	14,0	12,3	42,9	55,2	2,4
9863	CAVALLÈRS	16,0	16,0 *	100,0	0,57	15,69	-	-	54,2	54,2	2,5

* Último dato disponible

2. RESERVA DE AGUA Y ENERGÍA EN EMBALSES CON CAPACIDAD SUPERIOR A 4,5 hm³

21 de octubre de 2024

		CAPACIDAD TOTAL (hm ³)	VOLUMEN HOY (hm ³)	VOLUMEN (%)	INCREMENTO SEMANAL DE VOLUMEN (hm ³)	INCREMENTO ANUAL DE VOLUMEN (hm ³)	VOLUMEN TURBINABLE (hm ³)	ENERGÍA PROPIA (GWh)	ENERGÍA DE REPERCUSIÓN (GWh)	ENERGÍA TOTAL (GWh)	INCREMENTO SEMANAL DE ENERGÍA (GWh)
9866	LLAUSSET	16,6	15,4	93,1	1,88	7,68	-	-	45,4	45,4	5,8
9865	BASERCA	21,9	20,2 *	92,6	2,17	6,49	18,6	4,4	86,2	90,7	10,2
9850	ESCALES	152,3	138,5	90,9	17,70	86,56	103,2	0,1	132,2	132,3	19,2
9851	CANELLES	679,3	250,0	36,8	14,81	164,32	124,0	25,7	93,4	119,1	9,7
9852	SANTA ANA	236,6	143,7	60,7	2,37	31,65	0,0	9,9	41,1	51,0	1,2
9867	SALLENTE	6,5	3,0	46,3	2,99	1,38	-	-	11,6	11,6	11,5
9895	SAN SALVADOR	137,2	102,9	75,0	0,53	57,40	-	-	22,0	22,0	0,5
9846	MEDIANO	434,5	426,1	98,1	16,35	355,99	383,8	0,0	278,4	278,4	11,3
9847	GRADO I (EL)	400,0	374,3	93,6	-12,81	162,72	143,2	6,0	98,1	104,1	-3,5
9833	SIST. AGUAS LIMPIAS	17,8	6,1 *	34,2	0,00	0,03	-	-	24,3	24,3	0,2
9832	SIST. ESCARRA	5,3	1,4 *	26,5	0,00	0,04	-	-	4,0	4,0	0,0
9840	LANUZA	16,9	14,9	88,5	3,89	10,22	0,6	5,9	26,1	32,0	9,1
9834	SIST. ALTO CALDARÉS	17,5	4,1 *	23,4	0,00	-0,03	-	-	16,6	16,6	0,1
9835	BÚBAL	62,7	56,0	89,4	15,19	50,54	55,7	26,3	39,2	65,5	18,5
9836	PEÑA (LA)	15,4	15,3	99,8	1,73	5,77	-	-	7,6	7,6	0,9
9838	SOTONERA	189,2	177,9	94,0	16,32	112,22	113,3	5,4	35,7	41,1	6,4
9841	VADIELLO	15,5	14,9	95,9	-0,11	12,44	-	-	3,1	3,1	0,0
9842	SANTA. M. DE BELSUÉ	13,6	2,6	18,7	0,83	1,62	-	-	0,3	0,3	0,1
9894	FITAS (LAS)	8,4	6,9	82,2	0,67	5,11	-	-	4,7	4,7	0,5
9872	URDICETO	5,0	2,0 *	40,0	0,00	0,00	-	-	5,3	5,3	0,0
9877	MONTEARAGÓN	52,3	18,4	35,1	1,18	12,76	-	-	3,9	3,9	0,3
9893	VALDEPATAO	5,7	1,0	18,4	0,00	0,00	-	-	0,1	0,1	0,0
9873	IP	4,9	4,4	88,4	-0,59	1,19	3,4	7,3	5,0	12,3	-1,9
9829	YESA	446,9	285,9	64,0	48,13	169,71	-	-	94,7	94,7	19,0
9824	SAN BARTOLOMÉ	5,2	3,9	74,9	0,02	-0,67	-	-	1,4	1,4	0,0
9884	LAVERNÉ	37,8	28,9	76,5	1,82	5,52	-	-	6,2	6,2	0,5
9875	ITOIZ	417,5	239,5	57,4	21,80	61,74	181,2	31,0	114,3	145,2	16,0
9825	EUGUI	21,4	17,1	79,9	0,86	1,50	17,1	-	7,9	7,9	0,5
9830	ALLOZ	66,4	40,0	60,3	0,47	13,85	40,0	4,4	19,4	23,9	0,5
9831	IRABIA	13,8	11,1	80,4	2,26	1,36	10,6	0,4	13,5	13,9	2,9
9874	URDALUR	5,5	4,6	83,6	0,59	0,70	-	-	3,4	3,4	0,5
9904	NAGORE	4,7	4,6	98,8	0,00	0,20	-	-	2,7	2,7	0,0
9827	ULLIVARRI	146,5	109,3	74,6	2,80	25,56	-	-	64,2	64,2	2,1
9828	URRUNAGA	71,8	52,3	72,9	1,22	12,99	-	-	26,6	26,6	0,9
9853	SIST. VALLE DE ARÁN	22,0	9,7 *	44,1	0,00	1,88	-	-	76,0	76,0	0,0
9826	ALBINA	5,4	2,6 *	48,4	0,00	-0,06	-	-	1,5	1,5	0,0

* Último dato disponible

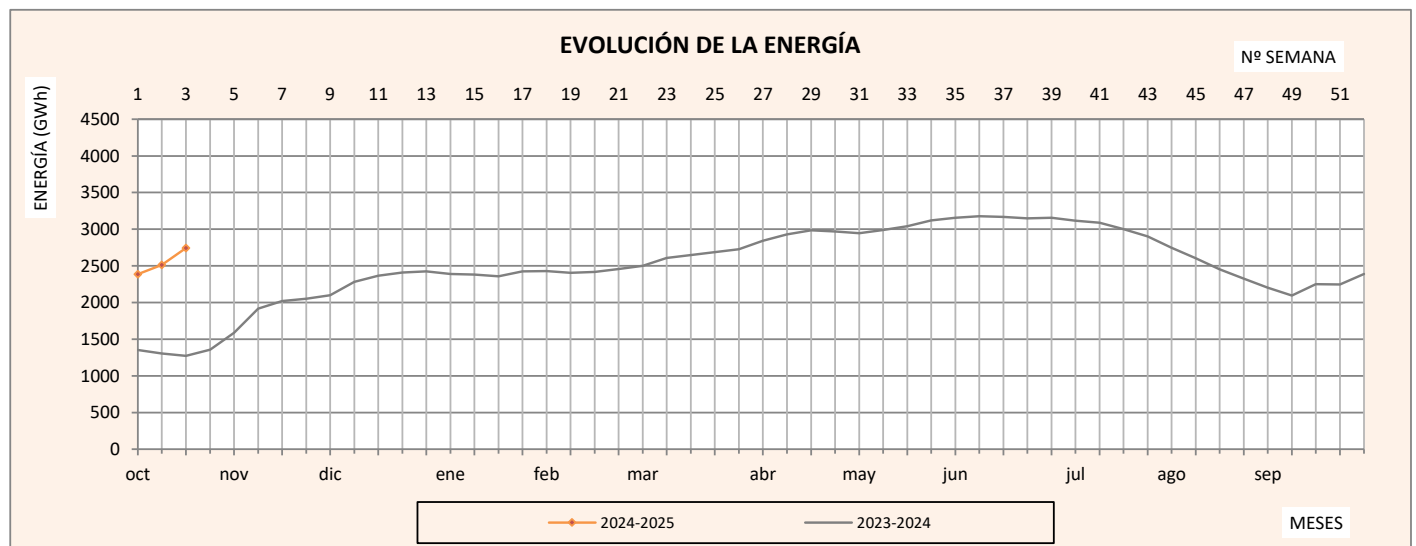
VOLUMEN Y ENERGÍA TOTAL EN LOS EMBALSES DE LA CUENCA DEL EBRO

VOLUMEN			ENERGÍA		
TOTAL (hm ³)	ÚTIL (hm ³)	TURBINABLE (hm ³)	REPERCUSIÓN (GWh)	PROPIA (GWh)	TOTAL (GWh)
5.192,4	4.982,3	3.084,5	2.428,3	315,0	2.743,3

VOLUMEN Y ENERGÍA POR JUNTAS DE EXPLOTACIÓN

JUNTAS DE EXPLOTACIÓN	VOLUMEN			ENERGÍA		
	TOTAL (hm ³)	ÚTIL (hm ³)	TURBINABLE (hm ³)	REPERCUSIÓN (GWh)	PROPIA (GWh)	TOTAL (GWh)
1 CABECERA DEL EBRO	306,9	289,8	215,6	201,7	24,3	226,0
2 CUENCA DEL NAJERILLA	34,2	34,2	28,6	27,5	2,8	30,3
3 CUENCA DEL IREGUA	29,6	29,1	0,0	18,2	0,0	18,2
4 CUENCAS AFLUENTES AL EBRO DESDE EL LEZA HASTA EL HUECHA	22,5	22,5	0,0	8,8	0,0	8,8
5 CUENCA DEL JALON	66,8	66,0	0,0	23,7	0,0	23,7
6 CUENCA DEL HUERVA	5,7	5,7	0,0	1,8	0,0	1,8
7 CUENCA DEL AGUAS VIVAS	2,2	2,2	0,0	0,6	0,0	0,6
8 CUENCA DEL MARTIN	9,9	9,9	0,0	1,9	0,0	1,9
9 CUENCA DEL GUADALOPE	31,2	31,2	11,3	7,6	0,5	8,1
10 CUENCA DEL MATARRAÑA	4,0	4,0	0,0	0,8	0,0	0,8
11 BAJO EBRO	1.364,5	1.364,5	1.151,6	108,9	97,0	205,9
12 CUENCA DEL SEGRE	714,5	655,0	468,4	547,4	51,1	598,5
13 CUENCAS DEL ESERA Y DEL NOGUERA RIBAGORZANA	664,6	650,5	259,8	495,3	52,5	547,8
14 CUENCAS DEL GALLEGO Y CINCA	1.121,9	1.055,8	696,7	547,4	43,6	591,0
15 CUENCAS DEL ARAGON Y DEL ARBA	323,1	287,3	3,4	107,3	7,3	114,6
16 CUENCAS DEL IRATI, ARGA Y EGA	317,0	307,8	249,0	161,2	35,8	197,0
17 CUENCAS DEL BAYAS, ZADORRA E INGLARES	164,2	157,2	0,0	92,3	0,0	92,3
18 GARONA	9,7	9,7	0,0	76,0	0,0	76,0

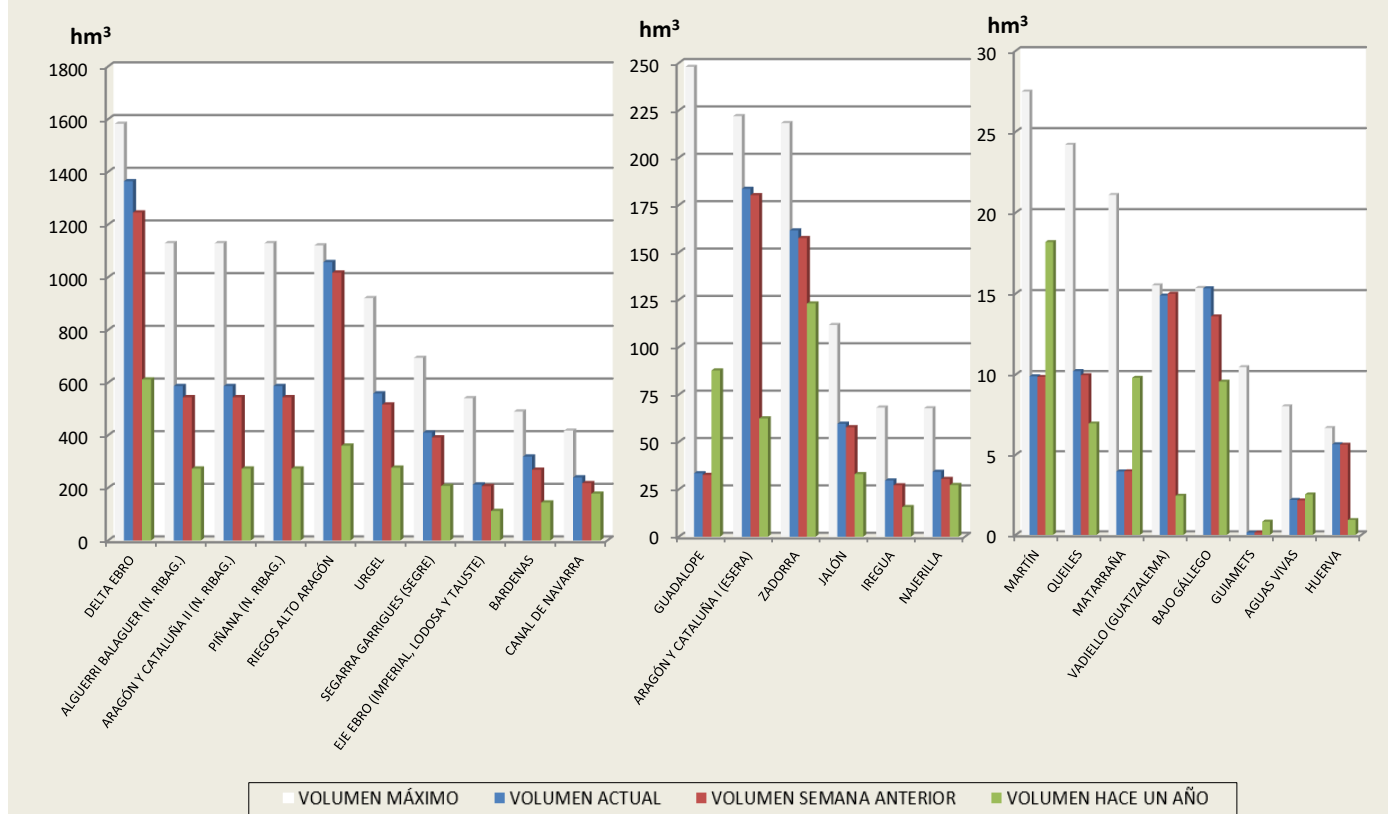
EVOLUCIÓN DE LA ENERGÍA

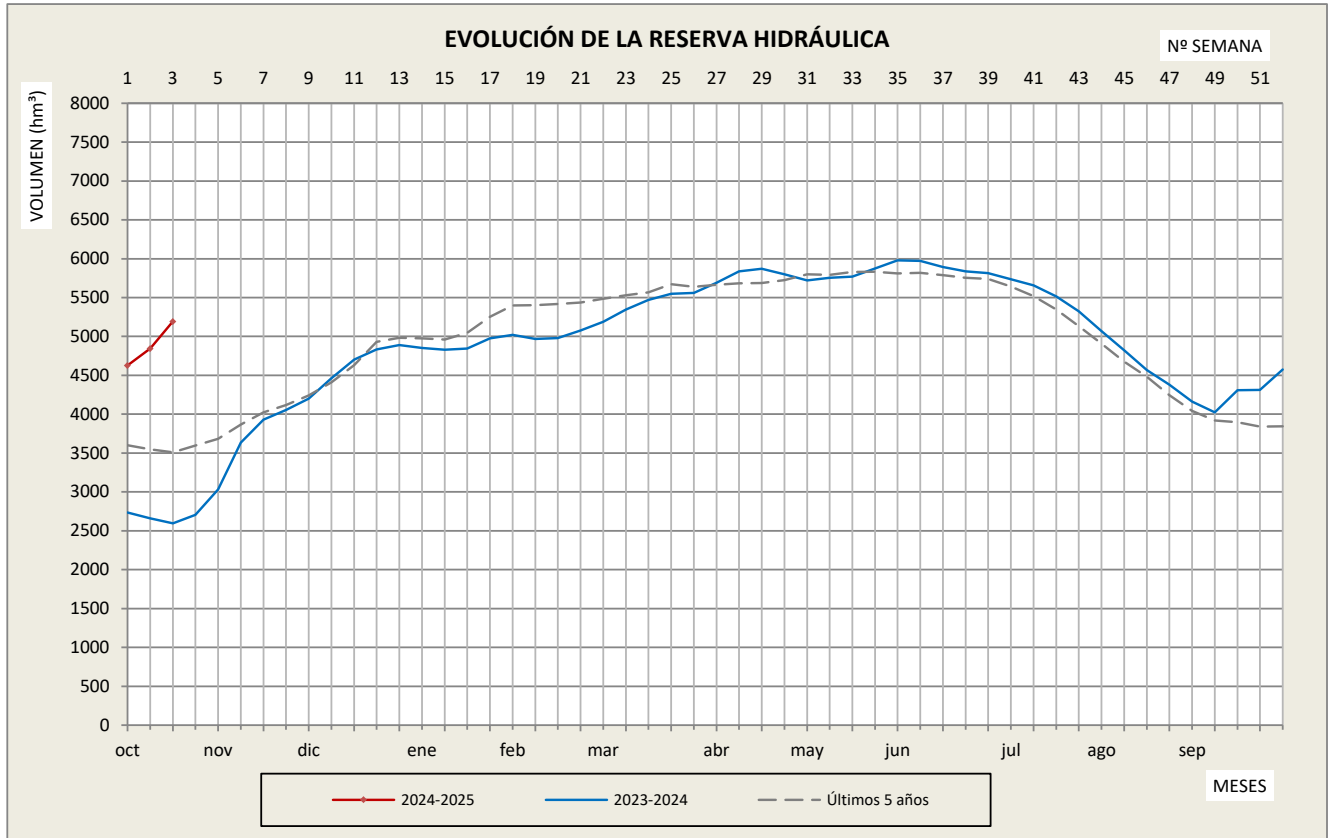


VOLUMEN POR SISTEMA DE RIEGO (EMBALSES CON CAPACIDAD SUPERIOR A 4,5 hm³)

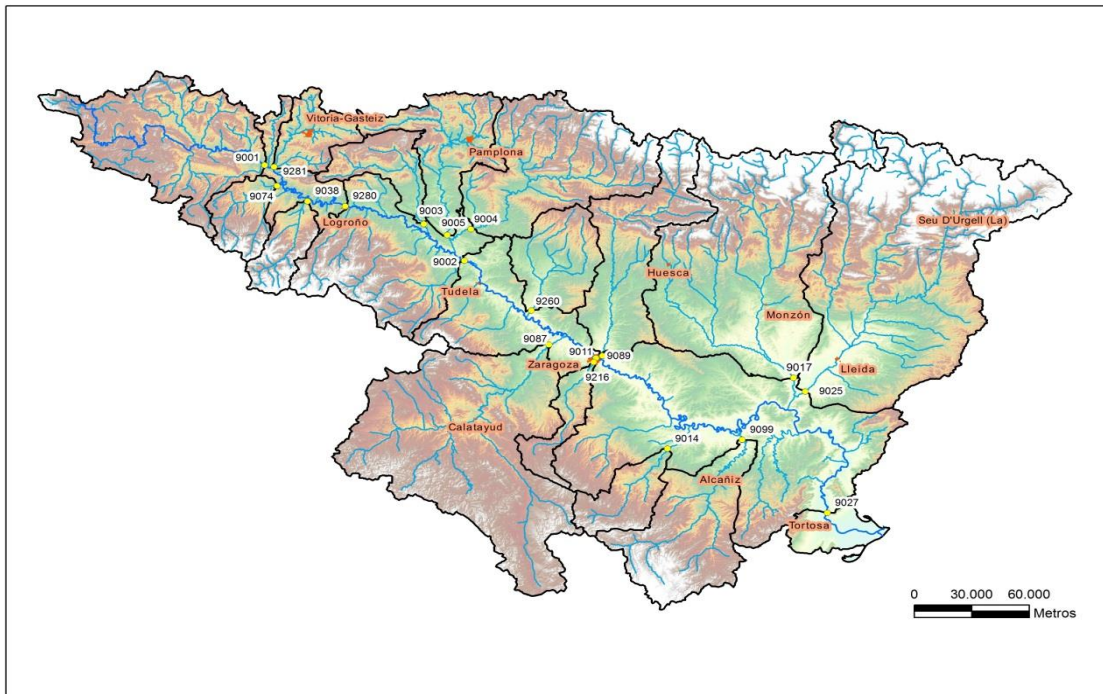
SISTEMAS DE RIEGO	VOLUMEN MÁXIMO (hm ³)	VOLUMEN ACTUAL (hm ³)	VOLUMEN ACTUAL %	INCREMENTO VOLUMEN SEMANAL (hm ³)	INCREMENTO VOLUMEN SEMANAL (%)	INCREMENTO VOLUMEN ANUAL (hm ³)	INCREMENTO VOLUMEN ANUAL (%)
DELTA EBRO	1.582,3	1.364,3	86,2	118,6	7,5	752,5	47,6
ALGUERRI BALAGUER (N. RIBAG.)	1.129,1	587,0	52,0	42,5	3,8	313,8	27,8
ARAGÓN Y CATALUÑA II (N. RIBAG.)	1.129,1	587,0	52,0	42,5	3,8	313,8	27,8
PIÑANA (N. RIBAG.)	1.129,1	587,0	52,0	42,5	3,8	313,8	27,8
RIEGOS ALTO ARAGÓN	1.120,6	1.057,2	94,3	39,6	3,5	696,8	62,2
URGEL	920,7	558,9	60,7	42,1	4,6	282,3	30,7
SEGARRA GARRIGUES (SEGRE)	694,0	410,0	59,1	18,4	2,7	202,7	29,2
EJE EBRO (IMPERIAL, LODOSA Y TAUSTE)	540,6	212,5	39,3	5,9	1,1	100,4	18,6
BARDENAS	489,9	318,8	65,1	50,0	10,2	174,6	35,6
CANAL DE NAVARRA	417,5	239,5	57,4	21,8	5,2	61,7	14,8
GUADALOPE	247,9	33,4	13,5	0,9	0,4	-54,3	-21,9
ARAGÓN Y CATALUÑA I (ESERA)	221,9	183,6	82,7	3,3	1,5	121,2	54,6
ZADORRA	218,2	161,6	74,0	4,0	1,8	38,6	17,7
JALÓN	111,7	59,6	53,3	1,8	1,6	26,6	23,8
IREGUA	68,1	29,6	43,5	2,5	3,7	14,0	20,6
NAJERILLA	67,7	34,2	50,5	3,8	5,6	7,0	10,3
MARTÍN	27,5	9,9	36,0	0,0	0,1	-8,3	-30,2
QUEILES	24,2	10,2	42,2	0,3	1,1	3,3	13,5
MATARRAÑA	21,1	4,0	18,8	0,0	-0,1	-5,8	-27,7
VADIELLO (GUATIZALEMA)	15,5	14,9	95,9	-0,1	-0,7	12,4	80,2
BAJO GÁLLEGO	15,4	15,3	99,8	1,7	11,3	5,8	37,6
GUIAMETS	10,5	0,1	1,3	0,0	0,0	-0,7	-6,5
AGUAS VIVAS	8,0	2,2	27,1	0,0	0,4	-0,3	-4,3
HUERVA	6,7	5,7	84,7	0,0	0,4	4,7	70,9

EVOLUCIÓN DE LA RESERVA POR SISTEMAS DE RIEGO





SEMANA	2024-2025	2023-2024	Últimos 5 años	SEMANA	2024-2025	2023-2024	Últimos 5 años
1	4.627,5	2.734,9	3.600,8	27		5.692,3	5.664,5
2	4.843,0	2.659,3	3.547,5	28		5.837,0	5.684,8
3	5.192,4	2.596,0	3.509,8	29		5.871,2	5.687,3
4		2.706,5	3.596,6	30		5.800,9	5.726,7
5		3.032,4	3.683,8	31		5.721,7	5.800,5
6		3.634,2	3.868,1	32		5.754,0	5.793,1
7		3.928,5	4.023,7	33		5.768,8	5.828,1
8		4.053,9	4.116,2	34		5.873,3	5.832,8
9		4.198,3	4.242,7	35		5.979,2	5.812,3
10		4.463,9	4.411,2	36		5.970,4	5.818,4
11		4.701,9	4.629,7	37		5.893,2	5.788,1
12		4.833,0	4.930,4	38		5.839,0	5.755,3
13		4.888,7	4.982,2	39		5.815,3	5.739,7
14		4.850,9	4.974,4	40		5.735,9	5.643,1
15		4.831,3	4.962,4	41		5.657,3	5.518,3
16		4.843,0	5.046,7	42		5.516,2	5.345,7
17		4.976,0	5.251,4	43		5.325,8	5.133,6
18		5.020,7	5.398,1	44		5.070,5	4.906,7
19		4.967,0	5.402,6	45		4.823,4	4.677,7
20		4.978,1	5.416,4	46		4.569,1	4.481,2
21		5.075,5	5.437,7	47		4.381,6	4.245,2
22		5.187,9	5.485,0	48		4.161,9	4.041,0
23		5.346,8	5.529,2	49		4.025,0	3.919,7
24		5.471,0	5.568,2	50		4.310,0	3.896,0
25		5.547,8	5.672,2	51		4.311,5	3.839,4
26		5.560,2	5.640,3	52		4.573,6	3.843,8



NÚMERO	DENOMINACIÓN	CAUDAL SEMANAL (m³/s)			APORTACIÓN ACUMULADA SEMANAL (hm³)	
		Medio	Mínimo instantáneo	Máximo instantáneo	Hoy	Hace un año
EJE DEL EBRO						
9001	EBRO EN MIRANDA	32,77	14,00	112,70	19,82	6,30
9280	EBRO EN LOGROÑO	60,21	22,65	151,00	36,41	11,59
9002	EBRO EN CASTEJÓN	185,31	62,07	527,33	112,07	17,45
9011	EBRO EN ZARAGOZA	200,46	117,72	441,20	121,24	24,46
9027	EBRO EN TORTOSA	320,26	254,60	493,04	193,69	50,59
MARGEN IZQUIERDA						
9074	ZADORRA EN ARCE	8,30	3,40	24,88	5,02	1,38
9003	EGA EN ANDOSILLA	14,77	2,36	55,84	8,93	0,66
9004	ARGA EN FUNES	79,81	24,97	267,52	48,27	6,29
9005	ARAGÓN EN CAPARROSO	44,80	1,81	157,71	27,10	2,48
9260	ARBA EN TAUSTE	9,69	4,16	15,41	5,86	1,89
9089	GÁLLEGO EN ZARAGOZA	36,34	7,40	118,64	21,98	1,67
9017	CINCA EN FRAGA	264,07	92,94	502,90	159,71	7,23
MARGEN DERECHA						
9281	TIRÓN EN HARO	3,14	1,99	5,99	1,90	0,44
9038	NAJERILLA-TORREMONALBO	8,35	3,22	17,48	5,05	1,38
9087	JALÓN EN GRISÉN	3,99	3,04	4,80	2,41	0,70
9014	MARTÍN EN HÍJAR	0,59	0,19	1,35	0,36	0,12
9099	GUADALOPE EN CASPE	0,19	0,18	0,21	0,12	0,23

* Dato no disponible

COMENTARIO A LA SITUACIÓN DE LOS EMBALSES DE LA CUENCA DEL EBRO DE FECHA 21 DE OCTUBRE DE 2024

La **RESERVA de agua embalsada** en esta fecha es de 5.192 hm³, lo que representa un **67%** de la capacidad total de embalse de esta Cuenca.

Los registros de los últimos cinco años, para la misma fecha, son los siguientes:

- Reserva del **año pasado** (2023): 2.596 hm³ (igual al **33%** de la capacidad total).
- Promedio de los **últimos cinco años** (2019 a 2023): 3.510 hm³ (**45%** de la capacidad total).
- **Mínimo** de los últimos cinco años (2023): 2.596 hm³ (**33%** de la capacidad total).

En la actualidad superamos la reserva promedio de los últimos cinco años (de 2019 a 2023) y nos encontramos por encima de la cifra de 2023 y de la del mínimo, que se produjo en el año 2023.

*La misma estadística para la reserva de la **margen derecha** arroja los siguientes valores:*

RESERVA actual margen derecha: 263 hm³ (39% de la capacidad máxima de la margen derecha).

Reserva del último año (2023): 232 hm³ (34%).

Promedio últimos cinco años (2019 a 2023): 314 hm³ (46%).

Mínimo de los últimos cinco años (2023): 232 hm³ (34%).

En la actualidad no superamos la reserva promedio de los últimos cinco años (de 2019 a 2023) y nos encontramos por encima de la cifra de 2023 y de la del mínimo, que se produjo en el año 2023.

La **ENERGÍA HIDROELÉCTRICA POTENCIAL** en esta fecha es de 2.743 GWh, lo que representa un 60% de la capacidad máxima de la Cuenca.